



ENJEUX DU PILOTAGE DE L'EMPREINTE CARBONE POUR LES DSI



Au même titre que les DSI attendent de leurs fournisseurs des informations claires sur les émissions carbone des technologies qu'elles achètent, les DSI sont de plus en plus challengées sur les émissions carbone des leurs produits et services qu'elles mettent à disposition des métiers de l'entreprise.



Quelles sont les émissions carbone ou GES* de tel ou tel service ?



Quelles sont les émissions carbone ou GES d'un métier de l'entreprise liées à son usage IT ?

QUESTIONS POSEES EN TERME DE PILOTAGE DE L'EMPREINTE CARBONE



Quels leviers activer pour diminuer les émissions ?



Quelles émissions carbone générées par chaque métier via son usage IT ?



Combien d'émissions de kgCO2eq par service IT mis à disposition ?



Comment donner de la lisibilité et de la transparence aux émissions CO2 générées ?



Comment suivre les émissions et analyser les écarts ?

REALISER UN BILAN CARBONE IT NE SUFFIT PAS

De la même façon qu'une vision « coûts par natures » issue des la comptabilité générale n'est pas suffisante pour piloter la performance économique de l'IT, la vision des émissions GES* issue d'un bilan carbone n'est pas suffisante pour piloter la performance écologique de l'IT.

Un bilan carbone seul ne permet pas de connaître les émissions de différents services mis à disposition par la DSI, ni les émissions relatives à un métier du fait de son usage IT.

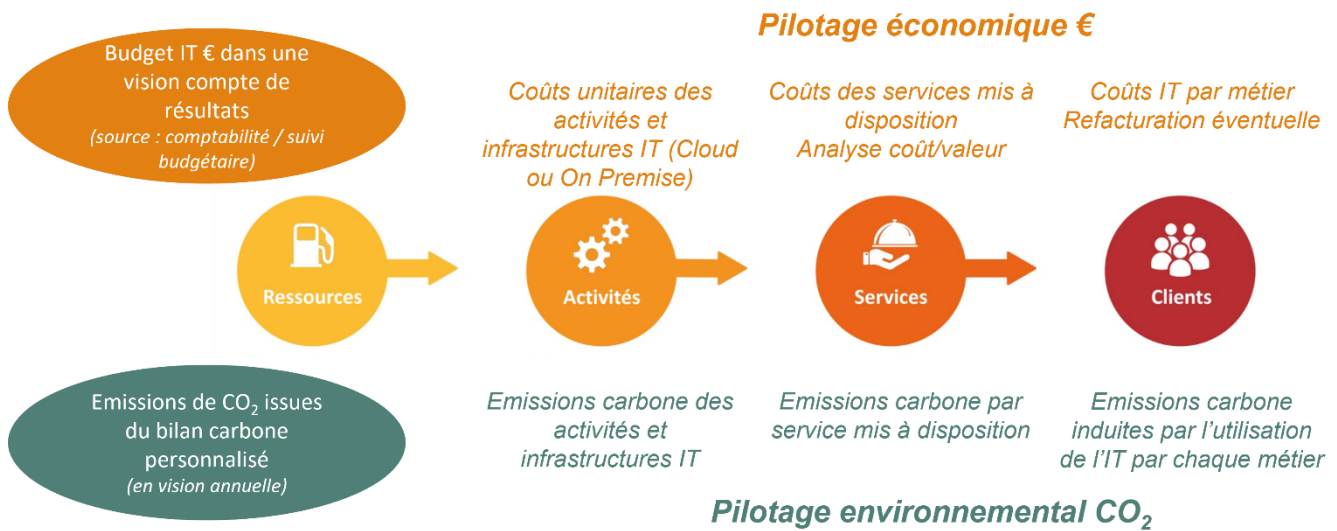
* GES : Gaz à effet de serre





L'APPROCHE ABC CARBON

Vous disposez d'un modèle analytique ABC d'allocation des coûts, vous pouvez le transposer au pilotage de l'empreinte carbone de vos activités et services IT.



Un même modèle pour une double analyse € et Carbone - Les KPIs financiers deviennent des KPIs carbone.

METTRE EN ŒUVRE LE PILOTAGE DE L'EMPREINTE CARBONE IT

Analyse des émissions carbone du bilan pour chaque type de ressources

Choix de facteurs d'émission appropriés
Retraitement des ACVs pour tenir compte du mix énergétique des pays concernés
Retraitement des limites relatives aux modèles des hyperscaler
Etc.

Implémentation de toutes les composantes du modèle de répartition

Validation de la structure et de la pertinence du modèle d'allocation €
Application du modèle à des données d'entrée « émissions carbone »
Retraitement de certains inducteurs

Structuration avec vos équipes des **rapports de restitution** graphiques et dynamiques

Rapports construits dans Excel et PowerBI
Rapports issus de notre solution logicielle
Rapports combinant les coûts et les émissions carbone

Pérennisation de la démarche via l'utilisation de notre solution logicielle **Valoptia.ABC**

Progiciel standard
Solution identique pour le costing € et Carbone
Identification des incertitudes / niveau de fiabilité

